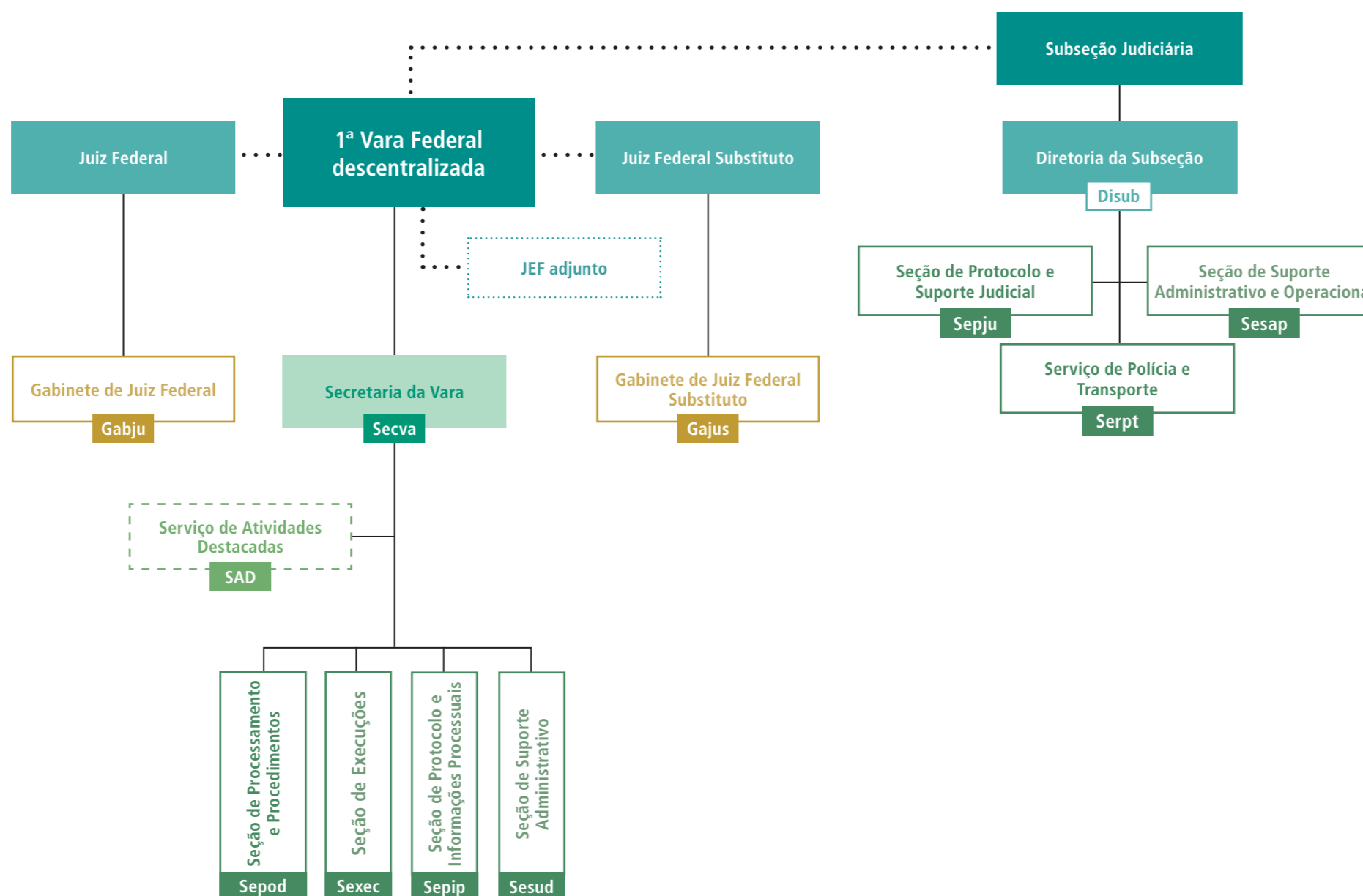


Subseção Judiciária de Bacabal

Portaria Diref 267/2024

(Estrutura aprovada pela Resolução 600-8/2009, com alterações, em especial a Resolução Presi/Secge 5 de 2014)



| Legenda | |
|---------|------------------------------|
| | Vinculação não subordinativa |
| ----- | Assessoria |
| — | Subordinação hierárquica |